

REF.:6182

Andorra | Sotheby's
INTERNATIONAL REALTY

Terreny per comprar a la zona de Certés

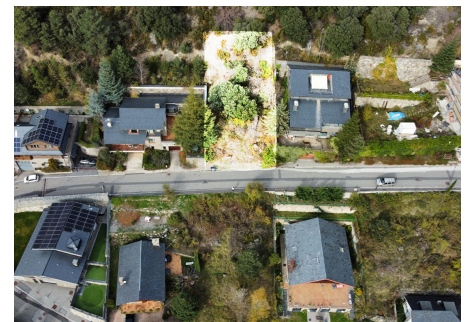
Andorra - Certers

Superficie	Habitaciones	Baños	Precio
675 m²	0	0	475.000 €

Contáctenos para recibir más información o solicitar una visita

 +376 872 222

 info@sir.ad



REF.:6182

Terreny per comprar a la zona de Certés

Andorra - Certers

Superficie	Habitaciones	Baños	Precio
675 m ²	0	0	475.000 €

Contáctenos para recibir más información o solicitar una visita

 +376 872 222

 info@sir.ad

El terreny ubicat a Certés, a la parròquia de Sant Julià de Lòria, s'estén sobre una superfície de 675 m². Aquesta ubicació destaca pel seu entorn natural, envoltat de paisatges muntanyosos i vegetació exuberant, cosa que el converteix en un lloc ideal per als que busquen un equilibri entre la tranquil·litat del camp i les vistes panoràmiques. El terreny compta amb un projecte plantejat, cosa que en facilita el desenvolupament immediat. Aquest projecte inclou un disseny arquitectònic que ha estat pensat per integrar-se harmònicament amb l'entorn, maximitzant l'ús de l'espai i aprofitant al màxim les vistes panoràmiques que ofereix la zona. Certés és conegut pel seu ambient tranquil i la seva comunitat acollidora, cosa que el converteix en un lloc atractiu tant per a residents com per a potencials inversors.

Características

 Assolellat

 Vistes a la muntanya

 Zona verda

REF.:6182

Andorra | Sotheby's
INTERNATIONAL REALTY

Terreny per comprar a la zona de Certés

Andorra - Certers

Superficie	Habitaciones	Baños	Precio
675 m²	0	0	475.000 €

Contáctenos para recibir más información o solicitar una visita

 +376 872 222

 info@sir.ad



Sotheby's International Realty® is a registered trademark licensed to Sotheby's International Realty Affiliates LLC. Each Sotheby's International Realty® office is independently owned and operated.

Andorra Sotheby's International Realty
Calle Santa Anna, 14 AD700 Escaldes-Engordany Principado de Andorra
Tel: +376 872 222 · Email: info@sir.ad

www.andorra-sothebysrealty.com