

REF.:6187

Andorra | Sotheby's  
INTERNATIONAL REALTY

# Moradia exclusiva de habitação dupla para venda em Escaldes

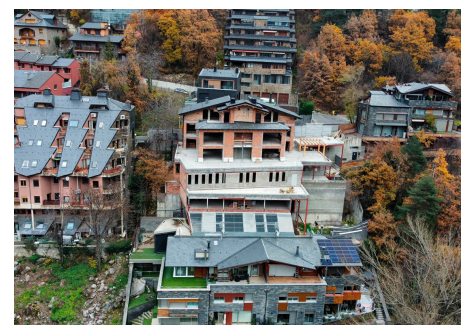
Andorra - Escaldes-Engordany

Superfície	Habitaciones	Baños	Precio
1774 m <sup>2</sup>	7	8	11.600.000 €

Contáctenos para recibir más información o solicitar una visita

+376 872 222

info@sir.ad



# Morada exclusiva de habitação dupla para venda em Escaldes

Andorra - Escaldes-Engordany

Superfície	Habitaciones	Baños	Precio
<b>1774 m<sup>2</sup></b>	<b>7</b>	<b>8</b>	<b>11.600.000 €</b>

**Contáctenos para recibir más información o solicitar una visita** +376 872 222 info@sir.ad

Descubra este incrível chalé localizado em Escaldes-Engordany, que oferece vistas deslumbrantes de todo o vale e desfruta de sol durante todo o dia. Situado a apenas cinco minutos do centro, este edifício destaca-se pela sua amplitude, com uma área construída total de aproximadamente 1774 m<sup>2</sup>, dividida em duas unidades residenciais quase iguais, uma de 905 m<sup>2</sup> e a outra de 869 m<sup>2</sup>, cada uma distribuída em três andares subterrâneos e três andares acima do solo, acessíveis por escadas e elevador. No andar térreo da primeira residência, você encontrará uma generosa sala de estar com uma grande janela que dá acesso a uma varanda que envolve todo o edifício, juntamente com uma sala de jantar e uma cozinha espaçosa equipada com ilha. Este andar também conta com um hall de entrada, um banheiro de cortesia, uma segunda varanda e uma garagem para dois carros. A distribuição do andar térreo da segunda residência é praticamente idêntica. No primeiro andar da residência 1, há um corredor que comunica com duas suítes, uma delas com uma grande janela semelhante à da sala de estar. Ambos os banheiros das suítes possuem pia dupla e toalete separado. Em contrapartida, o primeiro andar da residência 2 apresenta três quartos, sendo um deles uma suíte com banheiro separado e dois quartos adicionais que compartilham um banheiro completo. O sótão da primeira residência inclui uma suíte com varanda e uma área de armazenamento, enquanto o sótão da residência 2 é semelhante, mas oferece um banheiro diferente. Os três níveis subterrâneos do edifício fornecem áreas de estacionamento, depósitos e espaço técnico. Além disso, o nível subterrâneo -3, acessível apenas a pé, oferece espaço de armazenamento e uma ampla área aberta que pode ser aproveitada por ambas as residências, com a residência 1 oferecendo uma maior área útil. Esta é uma oportunidade única de adquirir uma propriedade excepcional em uma localização privilegiada, com tudo o que você precisa para uma vida confortável e cheia de conforto. Ideal tanto para famílias quanto para aqueles que buscam um refúgio de luxo com vistas inigualáveis.

## Características

- ✓ Planta diàfana
- ✓ Balcó
- ✓ Vistes a la muntanya
- ✓ Zona verda
- ✓ Edificable
- ✓ Parking
- ✓ Transport públic aprop
- ✓ Parking cobert
- ✓ Assolellat
- ✓ Jardí
- ✓ Vistes ciutat
- ✓ Terrassa

REF.:6187

Andorra | Sotheby's  
INTERNATIONAL REALTY

# Moradia exclusiva de habitação dupla para venda em Escaldes

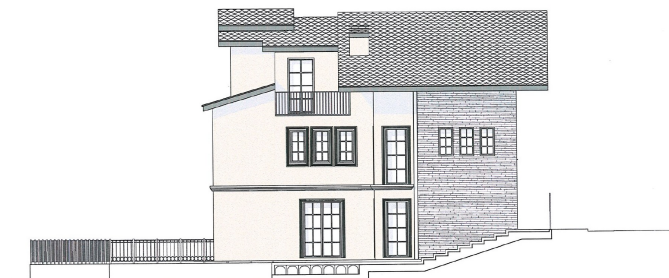
Andorra - Escaldes-Engordany

Superfície	Habitaciones	Baños	Precio
<b>1774 m<sup>2</sup></b>	<b>7</b>	<b>8</b>	<b>11.600.000 €</b>

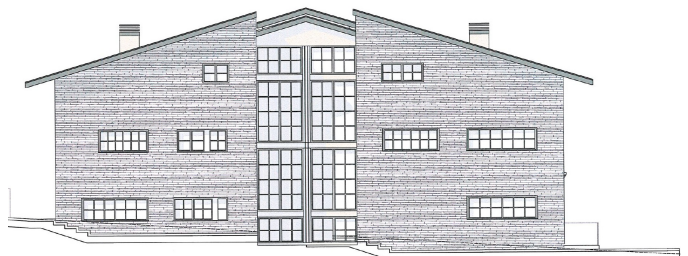
Contáctenos para recibir más información o solicitar una visita

+376 872 222

info@sir.ad



Alçat Sud



Alçat Est

Sotheby's International Realty® is a registered trademark licensed to Sotheby's International Realty Affiliates LLC. Each Sotheby's International Realty® office is independently owned and operated.

Andorra Sotheby's International Realty  
Calle Santa Anna, 14 AD700 Escaldes-Engordany Principado de Andorra  
Tel: +376 872 222 · Email: info@sir.ad

[www.andorra-sothebysrealty.com](http://www.andorra-sothebysrealty.com)