

REF.:6190

Andorra | Sotheby's  
INTERNATIONAL REALTY

## Parcela residencial en venta en Certers

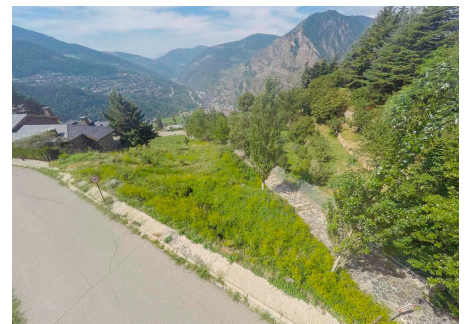
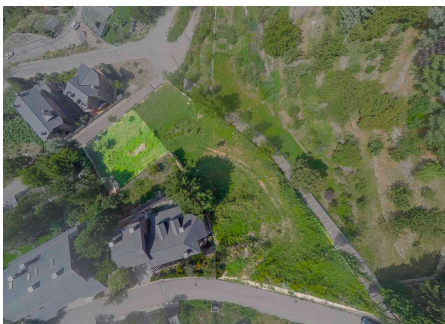
Andorra - Certers

Superficie	Habitaciones	Baños	Precio
<b>594 m<sup>2</sup></b>	<b>0</b>	<b>0</b>	<b>595.000 €</b>

Contáctenos para recibir más  
información o solicitar una visita

 +376 872 222

 info@sir.ad



REF.:6190

## Parcela residencial en venta en Certers

Andorra - Certers

Superficie	Habitaciones	Baños	Precio
<b>594 m<sup>2</sup></b>	<b>0</b>	<b>0</b>	<b>595.000 €</b>

Contáctenos para recibir más información o solicitar una visita

 +376 872 222

 info@sir.ad

Te presentamos una oportunidad única para adquirir esta excepcional parcela situada en Certers, en la tranquila y exclusiva zona residencial de Sant Julià de Lòria. Con una superficie de 594m<sup>2</sup>, esta parcela es perfecta para aquellos que desean construir su casa de montaña o un chalet privado. El terreno goza de una ubicación privilegiada, con vistas espectaculares sobre el valle, rodeado de naturaleza y con luz solar durante todo el día. Está dotado de todos los servicios necesarios de agua, electricidad y conexiones a la red general. Además, se prevé la mejora del acceso dentro de la urbanización por parte del Común. Próximamente, se realizará la limpieza de la parcela para mejorar la visibilidad de la superficie disponible. Su versatilidad ofrece diversas opciones de construcción, incluyendo la posibilidad de una vivienda unifamiliar con acceso directo a la carretera de la urbanización. Sant Julià de Lòria es un punto estratégico, sirviendo como puerta de entrada al reino vecino y conectando con el resto del Principado de Andorra. Con un área de 61 km<sup>2</sup>, esta parroquia alberga diversas poblaciones encantadoras y es la sede de la Universidad de Andorra, ofreciendo un ambiente vibrante y dinámico. ¡No dejes escapar esta oportunidad de invertir en una ubicación privilegiada de Andorra! Contáctanos para obtener más información y descubrir el potencial de esta magnífica parcela.

### Características

-  Assolellat
-  Vistes a la muntanya
-  Zona verda
-  Edificable

REF.:6190

Andorra | Sotheby's  
INTERNATIONAL REALTY

## Parcela residencial en venta en Certers

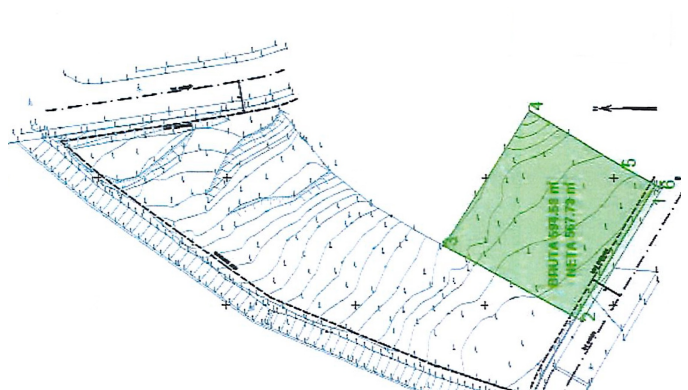
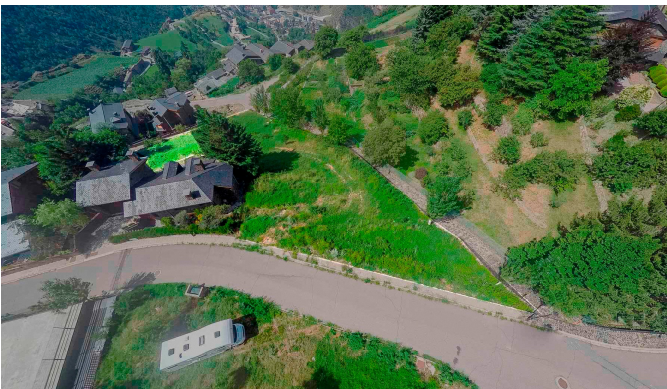
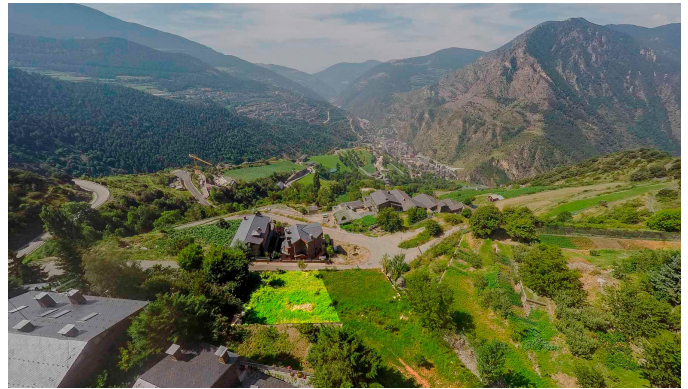
Andorra - Certers

Superficie	Habitaciones	Baños	Precio
<b>594 m<sup>2</sup></b>	<b>0</b>	<b>0</b>	<b>595.000 €</b>

Contáctenos para recibir más información o solicitar una visita

 +376 872 222

 info@sir.ad



Sotheby's International Realty® is a registered trademark licensed to Sotheby's International Realty Affiliates LLC. Each Sotheby's International Realty® office is independently owned and operated.

Andorra Sotheby's International Realty  
Calle Santa Anna, 14 AD700 Escaldes-Engordany Principado de Andorra  
Tel: +376 872 222 · Email: info@sir.ad

[www.andorra-sothebysrealty.com](http://www.andorra-sothebysrealty.com)