

REF.:445

Продается земельный участок в Бордес-д'Энвалира (Bordes d'Envalira)

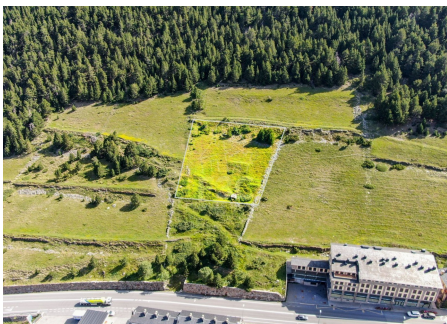
Andorra - Soldeu

Superficie	Habitaciones	Baños	Precio
1536 m ²	0	0	660.000 €

Contáctenos para recibir más información o solicitar una visita

 +376 872 222

 info@sir.ad



Продается земельный участок в Бордес-д'Энвалира (Bordes d'Envalira)

Andorra - Soldeu

Superficie	Habitaciones	Baños	Precio
1536 m ²	0	0	660.000 €

Contáctenos para recibir más información o solicitar una visita

+376 872 222

info@sir.ad

Великолепный земельный участок, зарегистрированный в качестве городского участка под застройку площадью 1.536 м², идеально расположенный в Бордес-де-Энвалира - Канильо (Canillo), напротив лыжных склонов Грандвалиры (Grandvalira), в районе Перетоль (Peretol), на полпути между Сольдеу (Soldeu) и Грау Роч (Grau Roig), в популярном среди туристов месте, которое привлекает любителей лыжного отдыха зимой, а также любителей природы и горных видов спорта, таких как пеший туризм, катание на горных велосипедах или гольф, летом. Участок ориентирован на юго-запад, находится на солнечной стороне горы, что позволяет наслаждаться солнцем в течение всего дня, а также величественными панорамными видами на всю долину, Энвалиру (Envalira), маршрут El circ de Pessons, Пла-де-лас-Педрас (Pla de las Pedras), Сольдеу (Soldeu) и Эль Тартер (El Tarter). В верхней части участка предусмотрен удобный доступ к главной дороге, который может быть расширен. Этот земельный участок представляет собой отличную инвестиционную возможность для строительства в привилегированном районе с большим потенциалом.

Características

- ✓ Vistes a la muntanya
- ✓ Transport públic aprop
- ✓ Vistes ciutat
- ✓ Zona verda
- ✓ Visibilitat

REF.:445

Продается земельный участок в Бордес-д'Энвалира (Bordes d'Envalira)

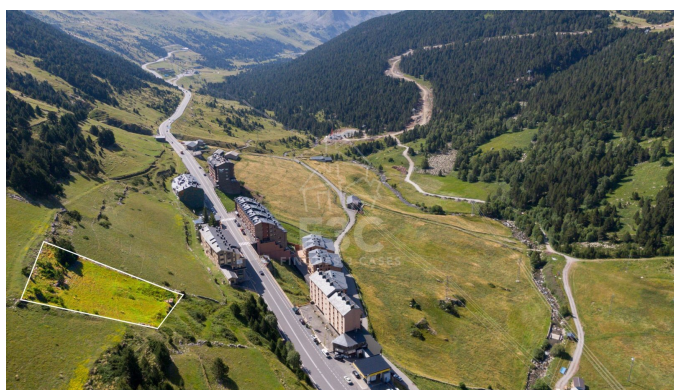
Andorra - Soldeu

Superficie	Habitaciones	Baños	Precio
1536 m²	0	0	660.000 €

Contáctenos para recibir más información o solicitar una visita

 +376 872 222

 info@sir.ad



Sotheby's International Realty® is a registered trademark licensed to Sotheby's International Realty Affiliates LLC. Each Sotheby's International Realty® office is independently owned and operated.