

REF.:445

Andorra | Sotheby's
INTERNATIONAL REALTY

博尔德恩法力拉 (Bordes d'Envalira) 地皮待售

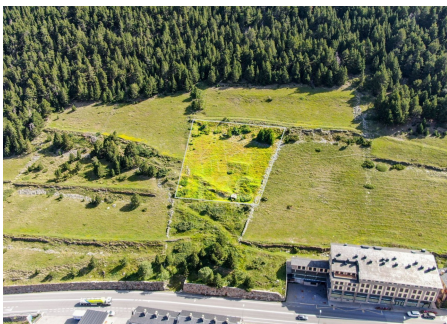
Andorra - Soldeu

Superficie	Habitaciones	Baños	Precio
1536 m²	0	0	660.000 €

Contáctenos para recibir más
información o solicitar una visita

 +376 872 222

 info@sir.ad



博尔德恩法力拉 (Bordes d'Envalira) 地皮待售

Andorra - Soldeu

Superficie	Habitaciones	Baños	Precio
1536 m²	0	0	660.000 €

Contáctenos para recibir más
información o solicitar una visita

+376 872 222

info@sir.ad

这片可进行建设的城市地皮面积为1536平方米，位于卡尼略 (Canillo) 博尔德恩法力拉的佩雷托勒区 (Peretol)，面朝格兰德瓦利拉 (GrandValira) 滑雪场，介于索尔德乌 (Soldeu) 和格劳罗伊格 (Grau Roig) 之间。当地吸引了许多冬季前来滑雪的游客，在夏季则有许多与自然与高山相关的活动，包括徒步、山地车和高尔夫等。地皮为西南朝向，位于朝阳的山坡，因此整日都可以晒到阳光，还可以欣赏到整个山谷、恩法力拉 (Envalira)、佩松群山 (Círculo de Pessons)、普拉德拉斯培德拉斯 (el Pla de las Pedras)、索尔德乌和埃勒塔特 (El Tarter) 的壮丽景象。地皮高处有连接至公路主干道的通路，可以进行扩建。这块建筑地皮所在的地段优越，升值潜力大，是很好的投资机会。

Características

- ✓ Vistes a la muntanya
- ✓ Transport públic aprop
- ✓ Vistes ciutat
- ✓ Zona verda
- ✓ Visibilitat

REF.:445

Andorra | Sotheby's
INTERNATIONAL REALTY

博尔德恩法力拉 (Bordes d'Envalira) 地皮待售

Andorra - Soldeu

Superficie	Habitaciones	Baños	Precio
1536 m²	0	0	660.000 €

Contáctenos para recibir más
información o solicitar una visita

 +376 872 222

 info@sir.ad



Sotheby's International Realty® is a registered trademark licensed to Sotheby's International Realty Affiliates LLC. Each Sotheby's International Realty® office is independently owned and operated.

Andorra Sotheby's International Realty
Calle Santa Anna, 14 AD700 Escaldes-Engordany Principado de Andorra
Tel: +376 872 222 · Email: info@sir.ad

www.andorra-sothebysrealty.com