

REF.:4783

Andorra | Sotheby's  
INTERNATIONAL REALTY

## ferme etage achat a théoule sur mer

France - Théoule sur Mer

Superficie  
**250 m<sup>2</sup>**

Habitaciones  
**5**

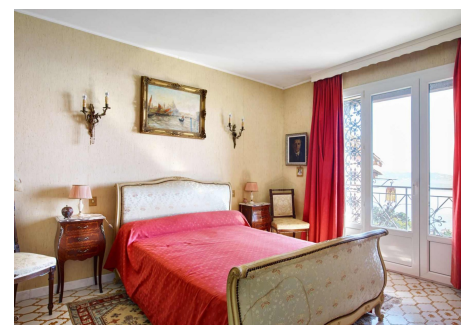
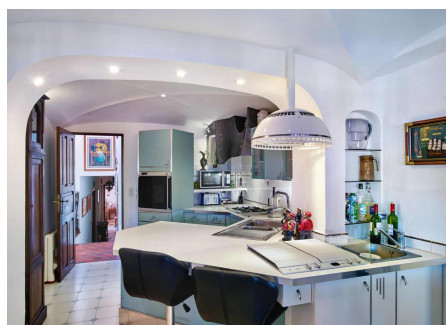
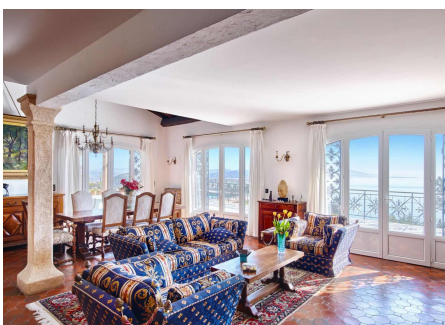
Baños  
**3**

Precio  
**Consultar €**

Contáctenos para recibir más  
información o solicitar una visita

+376 872 222

info@sir.ad



**REF.:4783**

## ferme etage achat a théoule sur mer

France - Théoule sur Mer

Superficie	Habitaciones	Baños	Precio
<b>250 m<sup>2</sup></b>	<b>5</b>	<b>3</b>	<b>Consultar €</b>

**Contáctenos para recibir más información o solicitar una visita** +376 872 222 info@sir.ad

Magnifique villa à vendre, construite par l'architecte suisse P. Schwartz dans un site classé de la Côte d'Azur à proximité immédiate de la ville de Cannes dans les roches rouges du massif de l'Esterel. Cette villa est située dans un domaine prestigieux sous surveillance vidéo, à 9 km du port de Cannes, à 5 minutes de l'aéroport de Cannes-Mandelieu et à 20 minutes de l'aéroport de Nice. Elle a une vue imprenable à 180° sur la totalité de la baie de Cannes, sur le Palm Beach, le Cap d'Antibes, les deux îles de Lérins (Sainte Marguerite et Saint Honorat), la Pointe de l'Aiguille et à 45° supplémentaires sur l'arrière-pays. Cette situation est exceptionnelle de jour et féérique la nuit avec des milliers de lumières qui scintillent au loin. En ce qui concerne l'extérieur, cette villa possède : - Un terrain de 2800m2 environ, entièrement planté avec arrosage automatique partout, - Une terrasse de 180m2 environ au sein de laquelle est incluse une piscine de 13.50X5.10 et un spa avec abri pour 5 personnes, - Un garage enterré pour deux voitures et un haut-vent pour une troisième - 2 portails automatiques assortis aux fermetures de la villa en fer forgé travaillés à la main par Giordanengo, ferronnier, meilleur ouvrier de France. En ce qui concerne l'intérieur, cette villa possède : - 250m2 habitables augmentés d'un petit studio indépendant de 33m2 - 5 chambres, 3 salles de bain - 1 entrée, 1 bureau, 1 dressing - 1 grand séjour – salle à manger avec cheminée d'époque - 1 chaufferie, 1 cave, 1 buanderie Elle possède d'autre part un « cos supplémentaire » permettant de l'agrandir. Elle a été meublée par un antiquaire et peut être vendue meublée. Mais ce qui est fantastique c'est le lever de soleil sur la mer tous les matins du 1er janvier au 31 décembre visible de toutes les pièces de la villa, ce qui lui permet d'être ensoleillée du matin au soir.

### Características

- ✓ Moblat
- ✓ Terrassa
- ✓ Traster
- ✓ Balcó
- ✓ Aire condicionat
- ✓ Calefacció
- ✓ Parking
- ✓ Jardí
- ✓ Piscina
- ✓ Transport públic aprop
- ✓ Zona verda
- ✓ Porta de seguretat
- ✓ Jardí



REF.:4783

Andorra | Sotheby's  
INTERNATIONAL REALTY

## ferme etage achat a théoule sur mer

France - Théoule sur Mer

Superficie  
**250 m<sup>2</sup>**

Habitaciones  
**5**

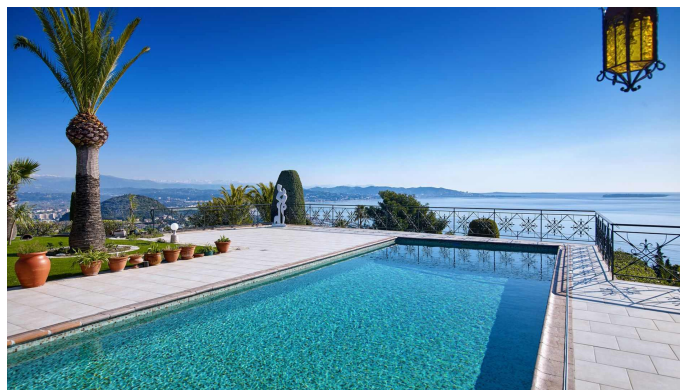
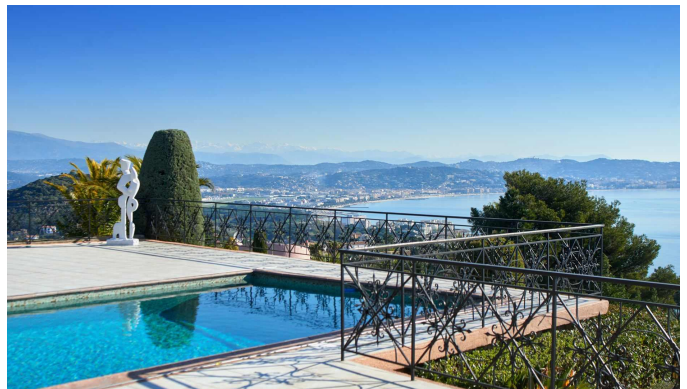
Baños  
**3**

Precio  
**Consultar €**

Contáctenos para recibir más  
información o solicitar una visita

+376 872 222

info@sir.ad



Sotheby's International Realty® is a registered trademark licensed to Sotheby's International Realty Affiliates LLC. Each Sotheby's International Realty® office is independently owned and operated.

Andorra Sotheby's International Realty  
Calle Santa Anna, 14 AD700 Escaldes-Engordany Principado de Andorra  
Tel: +376 872 222 · Email: info@sir.ad

[www.andorra-sothebysrealty.com](http://www.andorra-sothebysrealty.com)