

REF.:4841

Andorra | Sotheby's
INTERNATIONAL REALTY

Apartament de compra a Lisboa

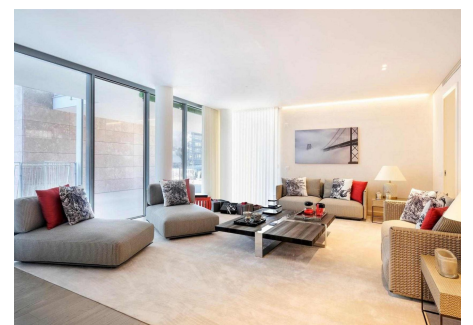
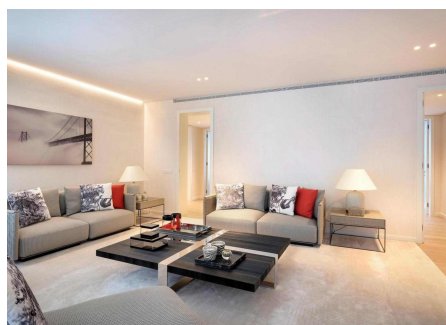
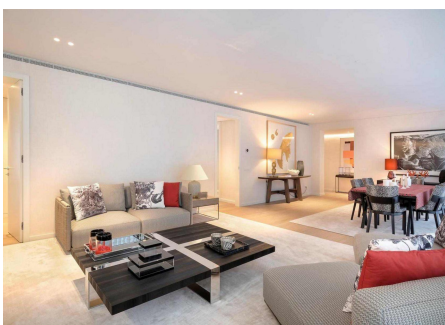
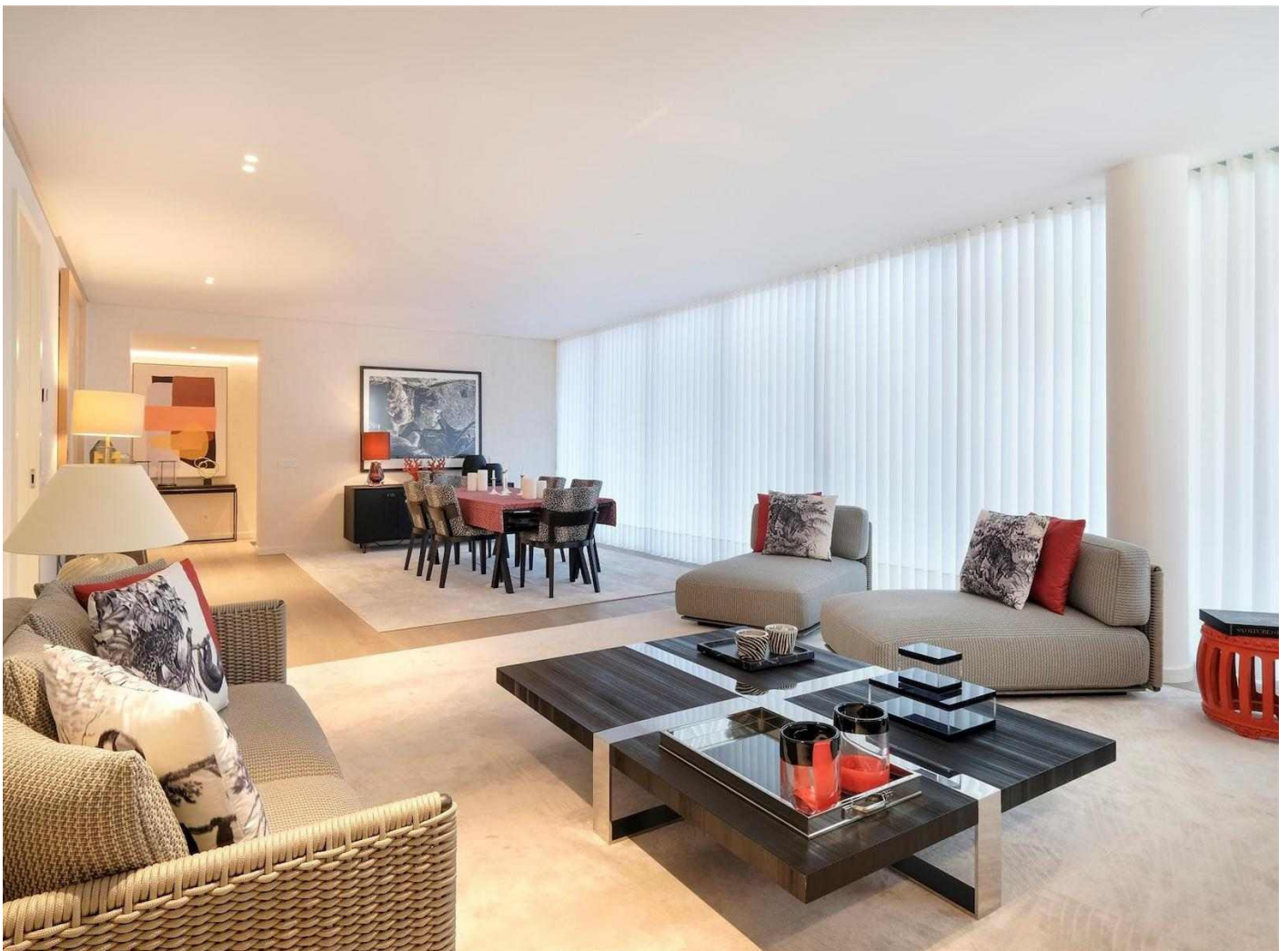
Portugal - Lisboa

Superficie	Habitaciones	Baños	Precio
165 m ²	3	2	995.000 €

Contáctenos para recibir más información o solicitar una visita

+376 872 222

info@sir.ad



REF.:4841

Apartament de compra a Lisboa

Portugal - Lisboa

Superfície	Habitaciones	Baños	Precio
165 m²	3	2	995.000 €

Contáctenos para recibir más información o solicitar una visita

 +376 872 222

 info@sir.ad

Prata Riverside Village és un desenvolupament absolutament únic. És un projecte arquitectònic que s'entrellaça amb l'última tecnologia, on els materials són sostenibles i duradors. Amb els fonaments de l'passat però mirant cap al futur, aquest projecte representa el millor que Lisboa té per oferir, anant molt més enllà de l'significat de l'canvi. Amb elements improbables i francament diferents, com els tradicionals rajoles en ceràmica que revesteixen la façana en sintonia amb l'arquitectura moderna de Renzo Piano, el Prata Riverside Village s'eleva amb vistes privilegiades sobre el riu Tajo i s'obre de manera folgada cap a un teló de fons simplement impressionant. Els apartaments estan disponibles en tipologia de T0 a T5 (d'estudis a apartaments de 5 dormitoris), tots amb aparcament privat. A l'espai interior de el desenvolupament gaudirà d'un generós jardí, terrasses assolellades i amplis balcons que tenen tot per convertir-se en el seu refugi. A l'espai exterior pot experimentar la llibertat de l'exuberant paisatge verd de l'Parque das Nações, complementat amb diverses àrees de lleure, espais comercials, terrasses, parcs infantils i un carril bici a la banda del riu.

Característiques

- Terrassa
- Balcó
- Calefacció
- Parking
- Jardí
- Ascensor
- Transport públic aprop
- Zona verda
- Porta de seguretat

REF.:4841

Andorra | Sotheby's
INTERNATIONAL REALTY

Apartament de compra a Lisboa

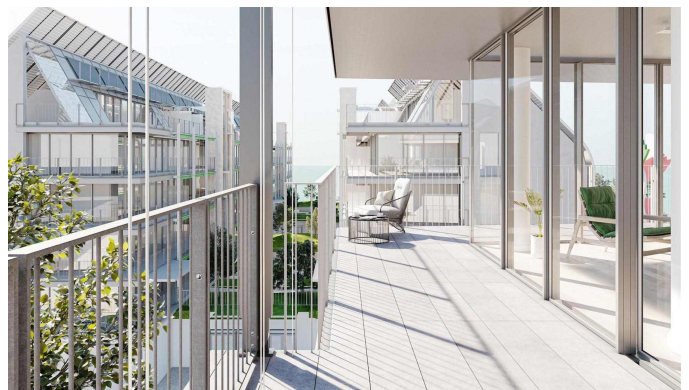
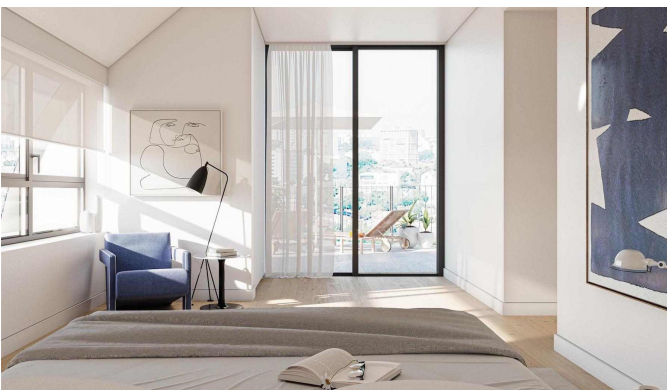
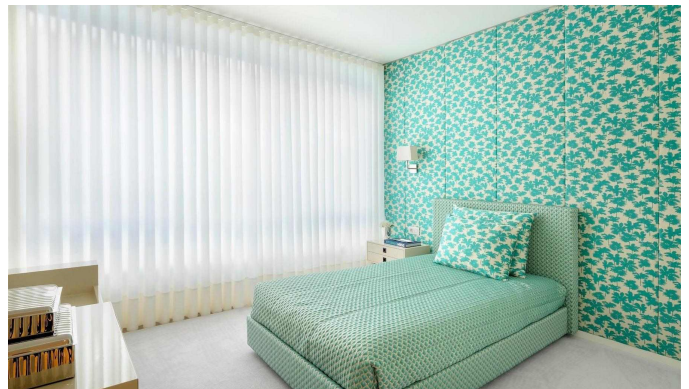
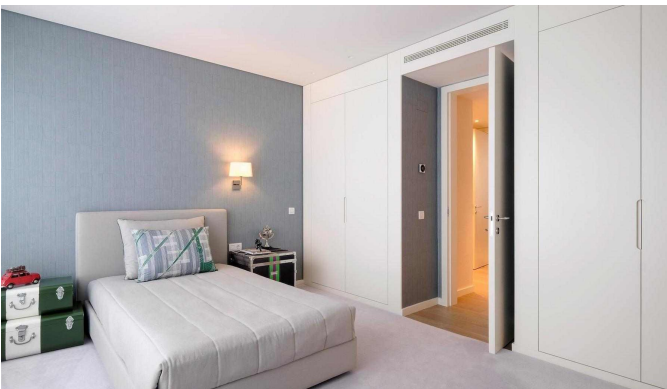
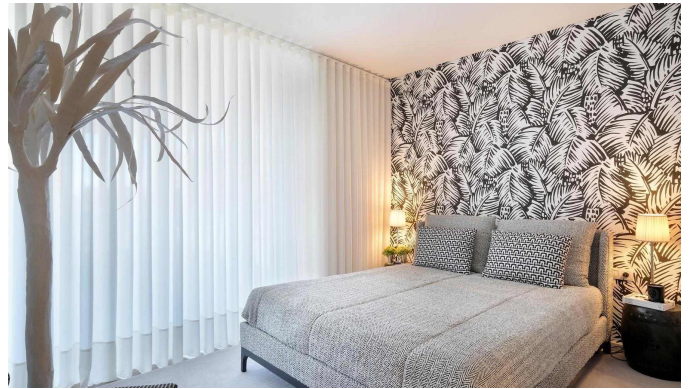
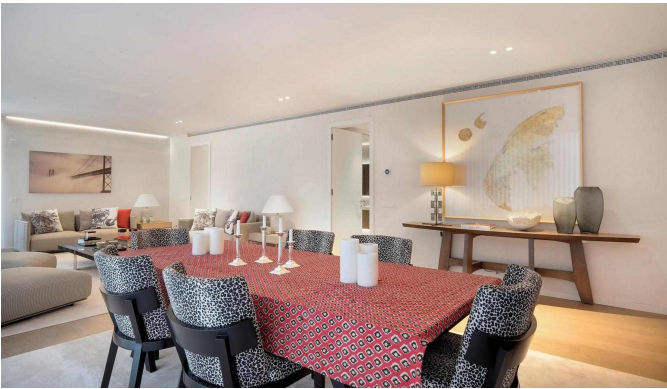
Portugal - Lisboa

Superficie	Habitaciones	Baños	Precio
165 m²	3	2	995.000 €

Contáctenos para recibir más información o solicitar una visita

 +376 872 222

 info@sir.ad



Sotheby's International Realty® is a registered trademark licensed to Sotheby's International Realty Affiliates LLC. Each Sotheby's International Realty® office is independently owned and operated.

Andorra Sotheby's International Realty
Calle Santa Anna, 14 AD700 Escaldes-Engordany Principado de Andorra
Tel: +376 872 222 · Email: info@sir.ad

www.andorra-sothebysrealty.com