

REF.:4841

Andorra | Sotheby's  
INTERNATIONAL REALTY

## Apartamento de compra en Lisboa

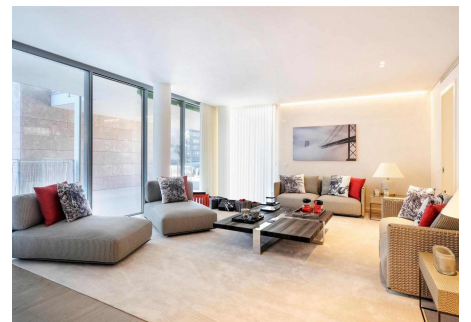
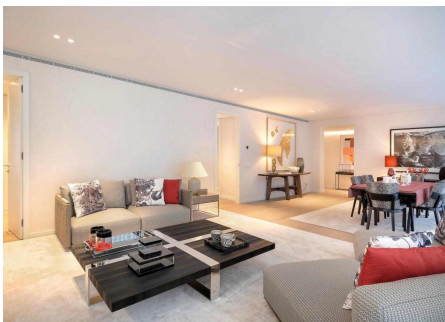
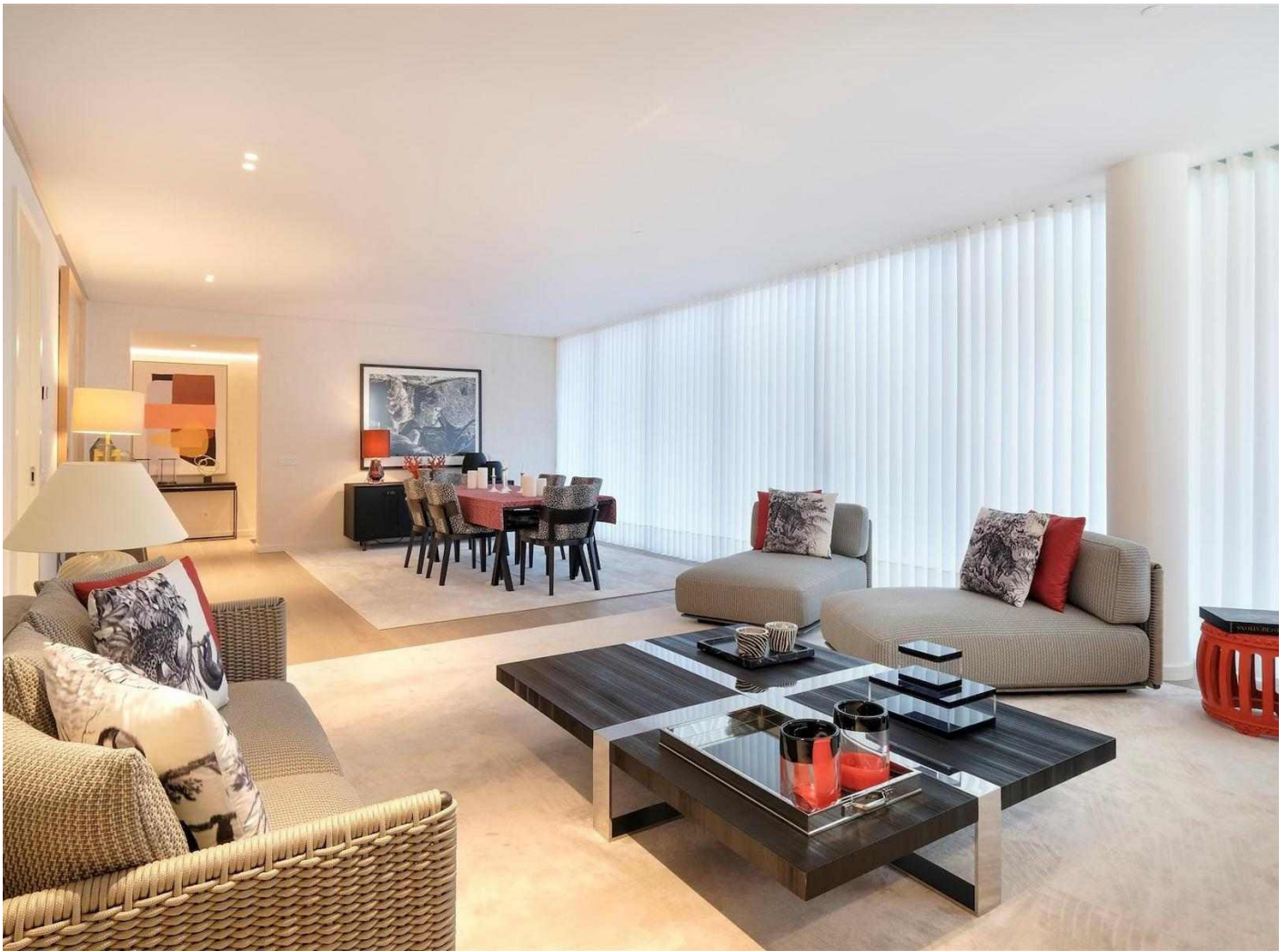
Portugal - Lisboa

Superficie	Habitaciones	Baños	Precio
165 m <sup>2</sup>	3	2	995.000 €

Contáctenos para recibir más información o solicitar una visita

 +376 872 222

 info@sir.ad



REF.:4841

## Apartamento de compra en Lisboa

Portugal - Lisboa

Superficie	Habitaciones	Baños	Precio
<b>165 m<sup>2</sup></b>	<b>3</b>	<b>2</b>	<b>995.000 €</b>

Contáctenos para recibir más información o solicitar una visita

 +376 872 222

 info@sir.ad

Prata Riverside Village es un desarrollo absolutamente único. Es un proyecto arquitectónico que se entrelaza con la última tecnología, donde los materiales son sostenibles y duraderos. Con los cimientos del pasado pero mirando hacia el futuro, este proyecto representa lo mejor que Lisboa tiene para ofrecer, yendo mucho más allá del significado del cambio. Con elementos improbables y francamente distintos, como los tradicionales azulejos en cerámica que revisten la fachada en sintonía con la arquitectura moderna de Renzo Piano, el Prata Riverside Village se eleva con vistas privilegiadas sobre el río Tajo y se abre de manera desahogada hacia un telón de fondo simplemente impresionante. Los apartamentos están disponibles en tipología de T0 a T5 (de estudios a apartamentos de 5 dormitorios), todos con aparcamiento privado. En el espacio interior del desarrollo disfrutará de un generoso jardín, terrazas soleadas y amplios balcones que tienen todo para convertirse en su refugio. En el espacio exterior puede experimentar la libertad del exuberante paisaje verde del Parque das Nações, complementado con varias áreas de ocio, espacios comerciales, terrazas, parques infantiles y un carril bici al lado del río.

### Características

- Terrassa
- Balcó
- Calefacció
- Parking
- Jardí
- Ascensor
- Transport públic aprop
- Zona verda
- Porta de seguretat



REF.:4841

Andorra | Sotheby's  
INTERNATIONAL REALTY

## Apartamento de compra en Lisboa

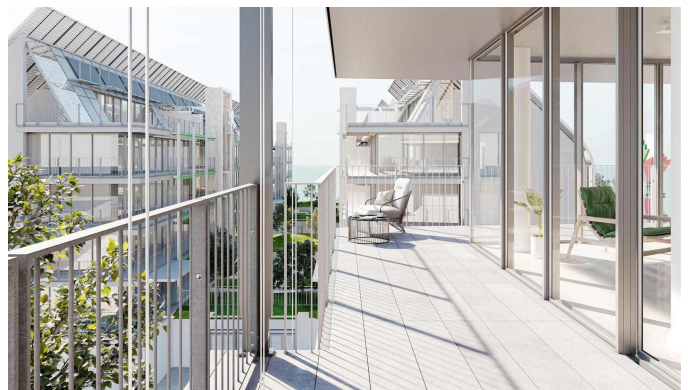
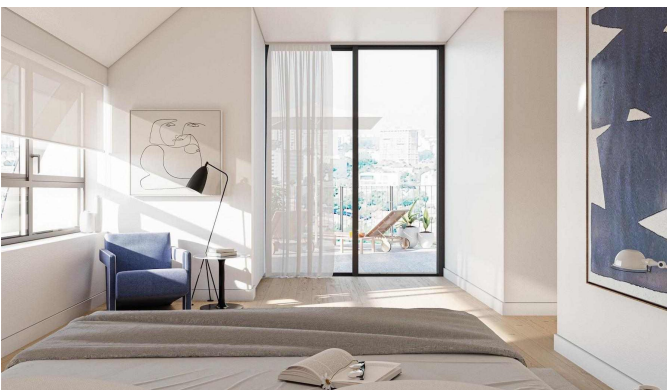
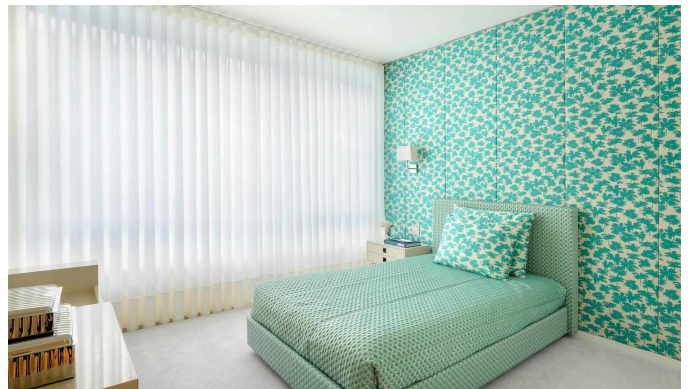
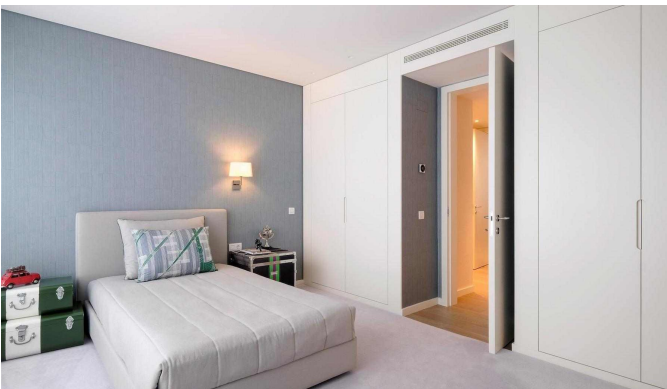
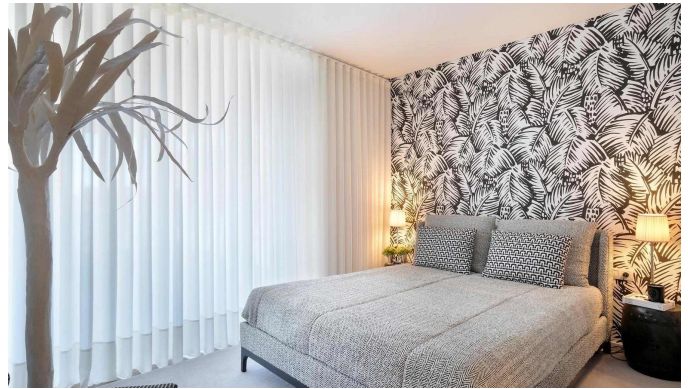
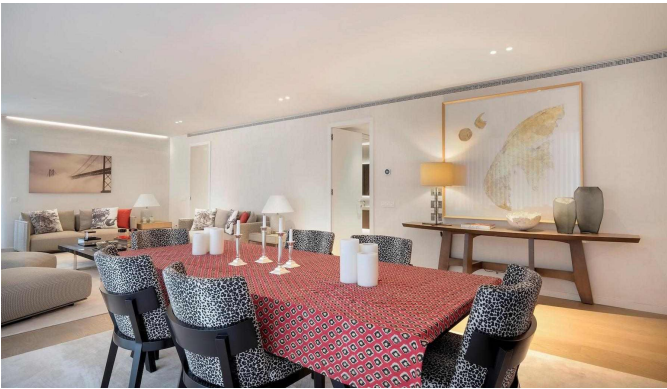
Portugal - Lisboa

Superficie	Habitaciones	Baños	Precio
<b>165 m<sup>2</sup></b>	<b>3</b>	<b>2</b>	<b>995.000 €</b>

Contáctenos para recibir más información o solicitar una visita

+376 872 222

info@sir.ad



Sotheby's International Realty® is a registered trademark licensed to Sotheby's International Realty Affiliates LLC. Each Sotheby's International Realty® office is independently owned and operated.

Andorra Sotheby's International Realty  
Calle Santa Anna, 14 AD700 Escaldes-Engordany Principado de Andorra  
Tel: +376 872 222 · Email: info@sir.ad

[www.andorra-sothebysrealty.com](http://www.andorra-sothebysrealty.com)