

REF.:4841

Andorra | Sotheby's
INTERNATIONAL REALTY

Apartamento de compra em Lisboa

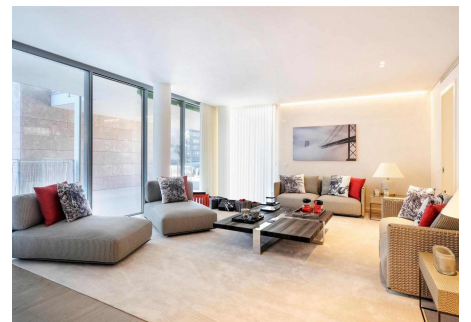
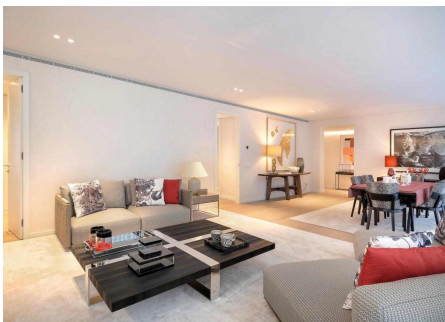
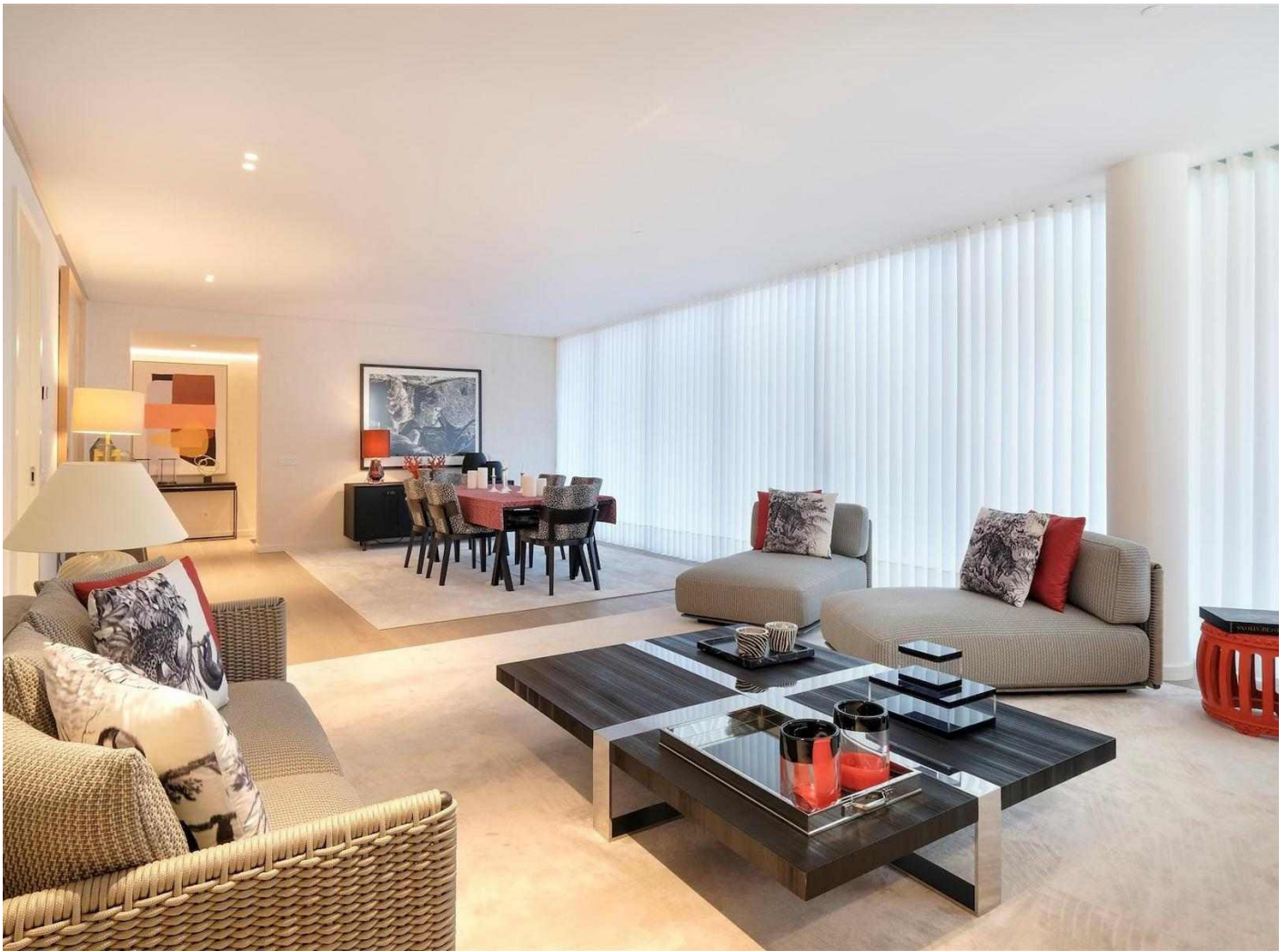
Portugal - Lisboa

Superficie	Habitaciones	Baños	Precio
165 m ²	3	2	995.000 €

Contáctenos para recibir más información o solicitar una visita

+376 872 222

info@sir.ad



REF.:4841

Apartamento de compra em Lisboa

Portugal - Lisboa

Superfície	Habitaciones	Baños	Precio
165 m²	3	2	995.000 €

Contáctenos para recibir más información o solicitar una visita

 +376 872 222

 info@sir.ad

Prata Riverside Village é um empreendimento absolutamente único. Este é um protejo arquitectónico que se cruza com a mais recente tecnologia, onde os materiais são sustentáveis e duradouros. Alicerces no passado mas olhos postos no futuro, este empreendimento representa o que Lisboa tem de melhor para oferecer, indo para muito além do significado de mudança. Com elementos improváveis e francamente distintos, como os azulejos tradicionais em cerâmica que revestem a fachada em sintonia com a arquitectura moderna de Renzo Piano, o Prata Riverside Village ergue-se com vistas privilegiadas sobre rio Tejo e abre-se desafogadamente para um pano de fundo simplesmente deslumbrante. Os apartamentos estão disponíveis nas tipologias de T0 a T5, todos contemplados com estacionamento privativo. No espaço interior do empreendimento desfrutará de um generoso jardim, solarengos terraços e extensas varandas que têm tudo para o seu refúgio. No espaço exterior vive-se a liberdade do resplandecente espaço verde paisagístico do Parque das Nações, complementado com várias zonas de lazer, espaços comerciais, esplanadas, parques infantis e uma ciclovía junto ao rio.

Características

- Terrassa
- Balcó
- Calefacció
- Parking
- Jardí
- Ascensor
- Transport públic aprop
- Zona verda
- Porta de seguretat

REF.:4841

Andorra | Sotheby's
INTERNATIONAL REALTY

Apartamento de compra em Lisboa

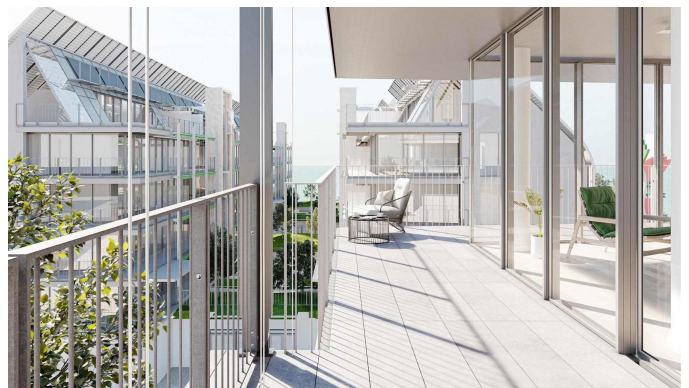
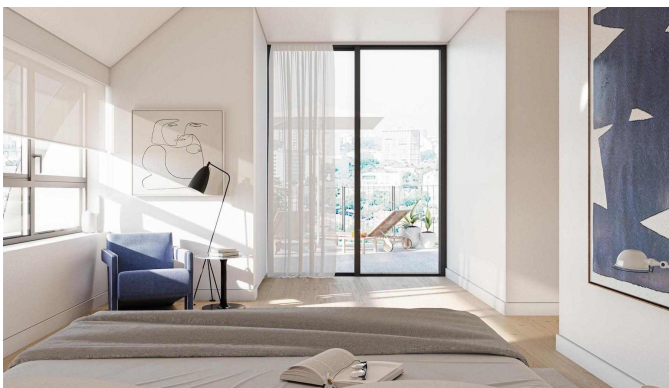
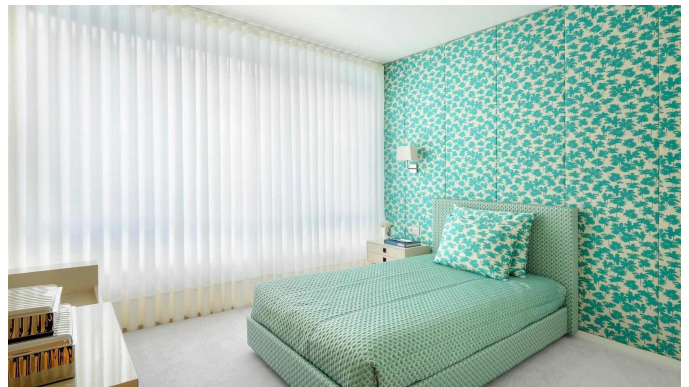
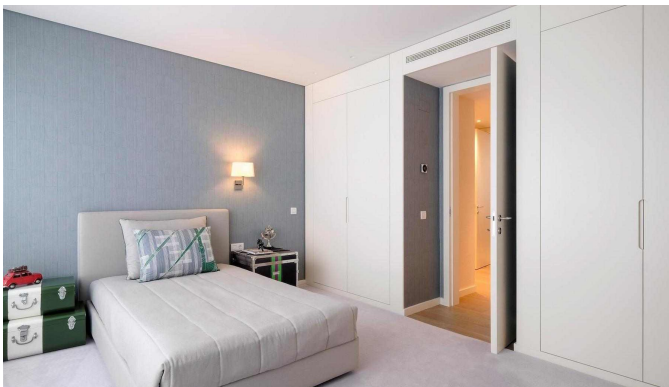
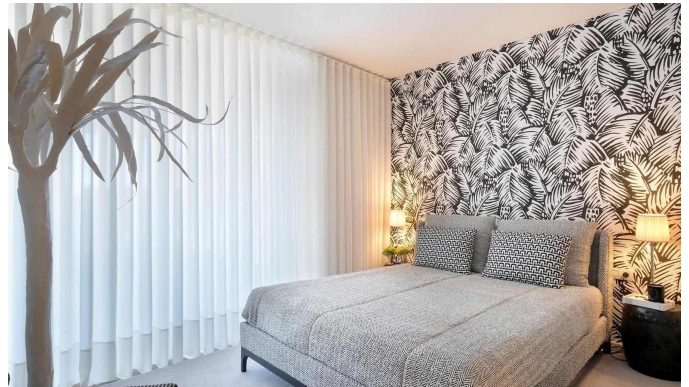
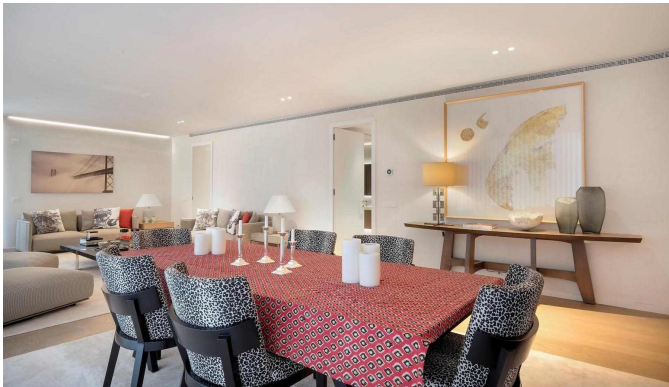
Portugal - Lisboa

Superficie	Habitaciones	Baños	Precio
165 m²	3	2	995.000 €

Contáctenos para recibir más información o solicitar una visita

 +376 872 222

 info@sir.ad



Sotheby's International Realty® is a registered trademark licensed to Sotheby's International Realty Affiliates LLC. Each Sotheby's International Realty® office is independently owned and operated.

Andorra Sotheby's International Realty
Calle Santa Anna, 14 AD700 Escaldes-Engordany Principado de Andorra
Tel: +376 872 222 · Email: info@sir.ad

www.andorra-sothebysrealty.com