

REF.:5559

Andorra | Sotheby's  
INTERNATIONAL REALTY

# Gran edificio comercial para alquilar en Santa Coloma

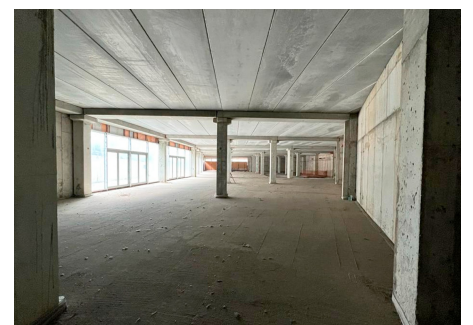
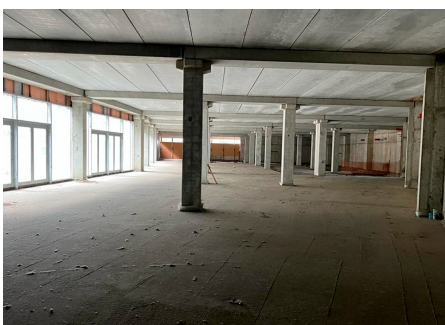
Andorra - Santa Coloma

Superficie	Habitaciones	Baños	Precio
<b>4500 m<sup>2</sup></b>	<b>0</b>	<b>0</b>	<b>Consultar €</b>

Contáctenos para recibir más  
información o solicitar una visita

+376 872 222

info@sir.ad



# Gran edificio comercial para alquilar en Santa Coloma

Andorra - Santa Coloma

Superficie	Habitaciones	Baños	Precio
<b>4500 m<sup>2</sup></b>	<b>0</b>	<b>0</b>	<b>Consultar €</b>

**Contáctenos para recibir más información o solicitar una visita** +376 872 222 info@sir.ad

Amplio edificio comercial para alquilar en el sitio más céntrico de Santa Coloma, y con todos los servicios cerca. Situado una zona muy concurrida de Andorra y con muy buenos accesos, con gran actividad comercial y numerosos hoteles, es considerada como enclave estratégico del país. Este edificio comercial consta de 4.405 m<sup>2</sup>, distribuidos en planta baja, primera y segunda, y de una parcela de 6.000m<sup>2</sup> aproximadamente que puede destinarse a aparcamientos y zona de logística. Además de la entrada principal a pie de calle, la zona dispone de unas aproximadamente 175 zonas de aparcamiento proyectadas para la recepción de clientes y de acceso por camiones de transporte y proveedores. Gracias a la multitud de aberturas presentes en todos los muros, hay mucha luz natural durante todo el día. Al estar en una avenida con mucho tráfico de vehículos, sobre todo por personas de negocios a causa de las numerosas embajadas, la sede del Gobierno de Andorra y empresas financieras, el local tiene gran expectativa de clientes. Apto para cualquier tipo de negocio de gran calado. Totalmente exterior, el local tiene una fachada muy visible y fácil de encontrar. Una oportunidad de inversión adaptable para instalar grandes marcas en el país o cualquier tipo de proyecto.

## Características

- ✓ Aparador
- ✓ Entrada camió
- ✓ Assolellat
- ✓ Transport públic aprop
- ✓ Zona càrrega descàrrega
- ✓ Centre de negocis
- ✓ Edificable
- ✓ Parking
- ✓ Vistes ciutat
- ✓ Magatzem
- ✓ Planta diàfana
- ✓ Visibilitat
- ✓ Vistes a la muntanya
- ✓ Zona verda

REF.:5559

Andorra | Sotheby's  
INTERNATIONAL REALTY

# Gran edificio comercial para alquilar en Santa Coloma

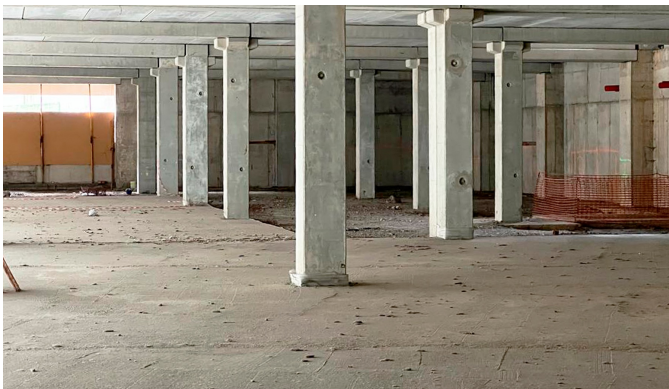
Andorra - Santa Coloma

Superficie	Habitaciones	Baños	Precio
<b>4500 m<sup>2</sup></b>	<b>0</b>	<b>0</b>	<b>Consultar €</b>

Contáctenos para recibir más  
información o solicitar una visita

 +376 872 222

 info@sir.ad



Sotheby's International Realty® is a registered trademark licensed to Sotheby's International Realty Affiliates LLC. Each Sotheby's International Realty® office is independently owned and operated.

Andorra Sotheby's International Realty  
Calle Santa Anna, 14 AD700 Escaldes-Engordany Principado de Andorra  
Tel: +376 872 222 · Email: info@sir.ad

[www.andorra-sothebysrealty.com](http://www.andorra-sothebysrealty.com)