

REF.:5559

Andorra | Sotheby's  
INTERNATIONAL REALTY

# Grande edificio comercial para alugar em Santa Coloma

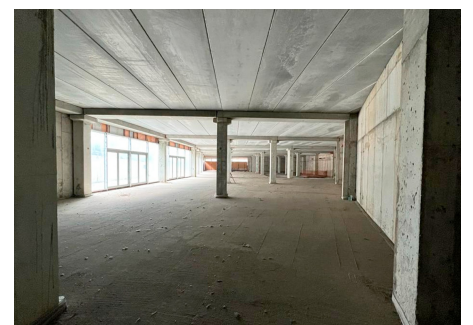
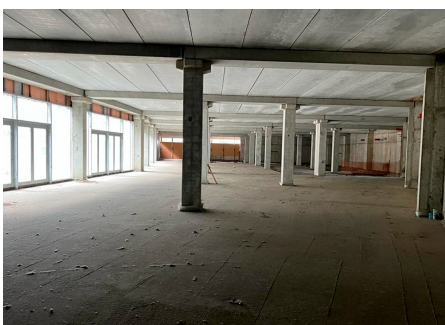
Andorra - Santa Coloma

|                           |              |          |                    |
|---------------------------|--------------|----------|--------------------|
| Superficie                | Habitaciones | Baños    | Precio             |
| <b>4500 m<sup>2</sup></b> | <b>0</b>     | <b>0</b> | <b>Consultar €</b> |

Contáctenos para recibir más  
información o solicitar una visita

 +376 872 222

 info@sir.ad



# Grande edifício comercial para alugar em Santa Coloma

Andorra - Santa Coloma

|                           |              |          |                    |
|---------------------------|--------------|----------|--------------------|
| Superfície                | Habitaciones | Baños    | Precio             |
| <b>4500 m<sup>2</sup></b> | <b>0</b>     | <b>0</b> | <b>Consultar €</b> |

**Contáctenos para recibir más información o solicitar una visita** +376 872 222 info@sir.ad

Grande edifício comercial para alugar na zona mais central de Santa Coloma e com todos os serviços nas proximidades. Situada numa zona muito movimentada de Andorra e com muito bons acessos, com grande atividade comercial e numerosos hotéis, é considerada um enclave estratégico no país. Este edifício comercial é composto por 4.405 m<sup>2</sup>, distribuídos por rés-do-chão, primeiro e segundo pisos, e um terreno com cerca de 6.000 m<sup>2</sup> que pode ser utilizado para estacionamento e zona logística. Além da entrada principal ao pé da rua, a área conta com aproximadamente 175 áreas de estacionamento destinadas à recepção de clientes e acesso para caminhões de transporte e fornecedores. Graças à multiplicidade de aberturas presentes em todas as paredes, há muita luz natural ao longo do dia. Por estar numa avenida com muito trânsito de veículos, principalmente para pessoas de negócios devido às muitas embaixadas, sede do Governo de Andorra e empresas financeiras, o local tem grandes expectativas dos clientes. Adequado para qualquer tipo de negócio de grande escala. Totalmente exterior, o local tem uma fachada bem visível e de fácil localização. Uma oportunidade de investimento adaptável para instalação de grandes marcas no país ou qualquer tipo de projeto.

## Características

- ✓ Aparador
- ✓ Entrada camió
- ✓ Assolellat
- ✓ Transport públic aprop
- ✓ Zona càrrega descàrrega
- ✓ Centre de negocis
- ✓ Edificable
- ✓ Parking
- ✓ Vistes ciutat
- ✓ Magatzem
- ✓ Planta diàfana
- ✓ Visibilitat
- ✓ Vistes a la muntanya
- ✓ Zona verda

REF.:5559

Andorra | Sotheby's  
INTERNATIONAL REALTY

# Grande edificio comercial para alugar em Santa Coloma

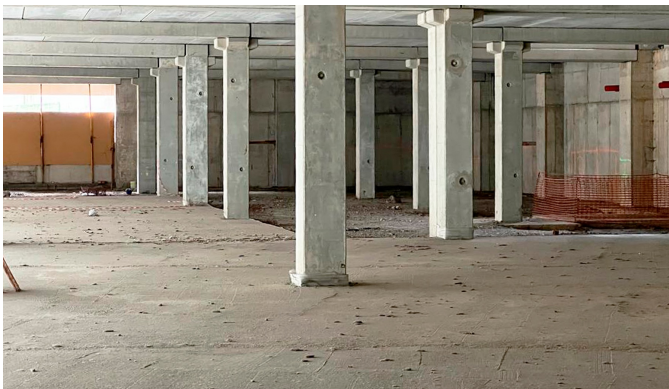
Andorra - Santa Coloma

|                           |              |          |                    |
|---------------------------|--------------|----------|--------------------|
| Superficie                | Habitaciones | Baños    | Precio             |
| <b>4500 m<sup>2</sup></b> | <b>0</b>     | <b>0</b> | <b>Consultar €</b> |

Contáctenos para recibir más  
información o solicitar una visita

 +376 872 222

 info@sir.ad



Sotheby's International Realty® is a registered trademark licensed to Sotheby's International Realty Affiliates LLC. Each Sotheby's International Realty® office is independently owned and operated.

Andorra Sotheby's International Realty  
Calle Santa Anna, 14 AD700 Escaldes-Engordany Principado de Andorra  
Tel: +376 872 222 · Email: info@sir.ad

[www.andorra-sothebysrealty.com](http://www.andorra-sothebysrealty.com)