

REF.:5587

Andorra | Sotheby's
INTERNATIONAL REALTY

Casa con jardín y huerto para comprar en el centro de Encamp

Andorra - Encamp

Superficie	Habitaciones	Baños	Precio
500 m²	6	3	2.652.000 €

Contáctenos para recibir más información o solicitar una visita

+376 872 222

info@sir.ad



Casa con jardín y huerto para comprar en el centro de Encamp

Andorra - Encamp

Superficie	Habitaciones	Baños	Precio
500 m²	6	3	2.652.000 €

Contáctenos para recibir más información o solicitar una visita

 +376 872 222

 info@sir.ad

Casa para comprar en el pueblo de Encamp. Situada en una tranquila zona residencial muy cercana al casco urbano, con todos los servicios al alcance y con fácil acceso al sector del Funicamp de Encamp de Grandvalira, y de la vía que conecta el resto del Principado. Se trata de una propiedad totalmente reformada y totalmente exterior...de unos 500 m2 construidos, divididos en 4 plantas. Entramos en la casa por la planta baja o callejera, de unos 135 m2, por la entrada a través del porche de la casa que conduce hacia la espectacular terraza con sol y vistas. El recibidor de la casa es amplio y desde allí te distribuye hacia las distintas estancias. A la izquierda se encuentra el garaje para 2 coches, con doble puerta automática y varios espacios para almacenamiento. Además desde el garaje accedemos a la buhardilla, de unos 100 m2, ahora habilitadas como sala de ocio con 2 cámaras extras, y mucho espacio bajo tejado para almacenamiento. Volviendo a la planta baja, tenemos un aseo de cortesía, la amplia cocina cuadrada, totalmente exterior, con ascensor que llega a todas las plantas, y desde donde accedemos a la terraza. Dispone de mucho espacio de almacenamiento y con múltiples cajoneras y armarios. Debajo de la terraza hay un apartamento dúplex de 2 habitaciones y terraza que se puede alquilar o dejar como vivienda por el servicio, o invitados. Más allá de la terraza, la propiedad dispone de su propio huerto. En esta planta también tenemos el despacho, con acceso a un solarium con excelentes vistas del Valle de Encamp. El salón-comedor está en 2 niveles para separar la zona de comedor de la del salón, con grandes ventanales y luminosidad. Con una chimenea de leña y una ventana panorámica con vistas a Sant Romà de Les Bons. En la planta -1 también de unos 130 m2 encontramos una acogedora zona distribuidora para después dar paso a la zona de noche, la cual cuenta con 4 habitaciones dobles, una de ellas máster-suite con su vestidor y su baño completo con ducha y con acceso al jardín. Las otras 3 amplias habitaciones, 1 de ellas con armarios empotrados, comparten una zona de pasillo con las paredes llenas de armarios empotrados. En esta planta también encontramos 1 baño completo independiente con ducha, un cuarto de plancha y lavadero, y la sala técnica para la calefacción. Accedemos a la planta -2, de unos 85 m2 habilitada como cava con bodega, y con el cuarteto por la maquinaria del ascensor. Desde aquí también hay acceso al jardín El suelo es de parquet de madera en las salas de día, zonas comunes y en las habitaciones, y de gres en la cocina y los baños. Los acabados son modernos y de alta calidad, como ventanas y puertas, como las de balcones y terrazas con doble acristalamiento... y todas las persianas de la casa son eléctricas. La calefacción es con gasoil con una cuba de 4000 litros. El inmueble está rodeado de un gran jardín y de su propio huerto, en una parcela total de unos 600 m2. Todo esto hace que la casa sea una excelente inversión localizada en un enclave muy céntrico, a la vez que tranquilo.

Características

- Animals
- Despatx
- Galeria
- Armari encastats
- Calefacció
- Ascensor
- Golfes
- Zona verda
- Parking porta automàtica
- Moblat
- Gimnàs
- Traster
- Assolellat
- Parking
- Vistes a la muntanya
- Vistes ciutat
- Magatzem
- Parking cobert
- Safareig
- Visibilitat
- Doble vidre
- Terrassa
- Jardí
- Transport públic aprop
- Llar de foc
- Aparcament amb plaça doble

REF.:5587

Andorra | Sotheby's
INTERNATIONAL REALTY

Casa con jardín y huerto para comprar en el centro de Encamp

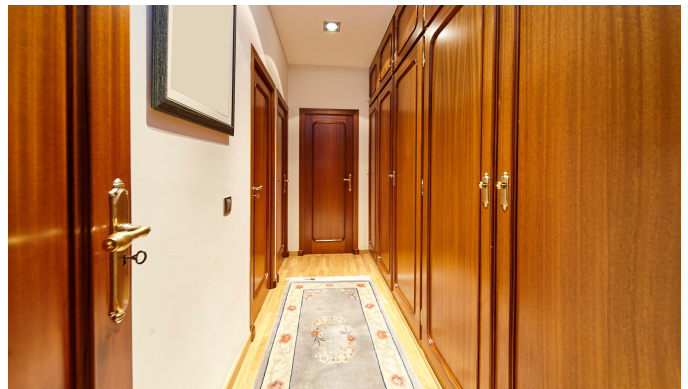
Andorra - Encamp

Superficie	Habitaciones	Baños	Precio
500 m²	6	3	2.652.000 €

Contáctenos para recibir más información o solicitar una visita

 +376 872 222

 info@sir.ad



Sotheby's International Realty® is a registered trademark licensed to Sotheby's International Realty Affiliates LLC. Each Sotheby's International Realty® office is independently owned and operated.

Andorra Sotheby's International Realty
Calle Santa Anna, 14 AD700 Escaldes-Engordany Principado de Andorra
Tel: +376 872 222 · Email: info@sir.ad

www.andorra-sothebysrealty.com