

REF.:6040

Andorra | Sotheby's
INTERNATIONAL REALTY

Pis reformat per comprar a Llorts - Ideal inversors

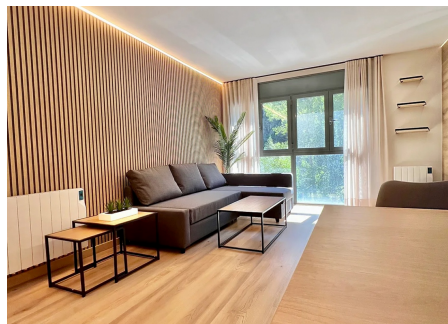
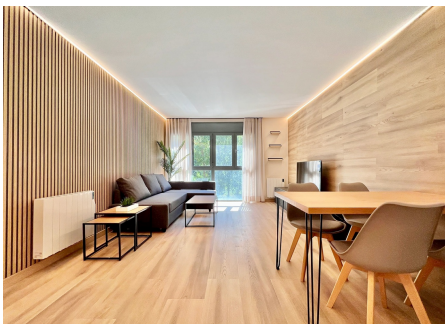
Andorra - Llorts

Superficie	Habitaciones	Baños	Precio
85 m²	3	2	379.000 €

Contáctenos para recibir más
información o solicitar una visita

+376 872 222

info@sir.ad



REF.:6040

Pis reformat per comprar a Llorts - Ideal inversors

Andorra - Llorts

Superficie	Habitaciones	Baños	Precio
85 m²	3	2	379.000 €

Contáctenos para recibir más
información o solicitar una visita

 +376 872 222

 info@sir.ad

Descobreix a Llorts, aquesta meravellosa propietat recentment reformada, completament moblada i equipada, situada en un entorn idíl·lic a uns 30 minuts del centre d'Andorra. Ideal per a aquells que busquen una llar acollidora envoltada de tranquil·litat i en plena natura. Amb un disseny pensat per crear un ambient acollidor i elegant, aquesta llar disposa de 3 àmplies habitacions, 2 banys complets, un saló-menjador juntament amb la cuina totalment equipada. Totes les estances són exteriors i amb vistes. A més disposa de dues places d'aparcament i un traster al mateix edifici per a la seva total comoditat. Aquest apartament està llogat actualment. Ideal inversors.

Características

- Parquet
- Assolellat
- Vistes a la muntanya
- Moblat
- Parking
- Zona verda
- Armaris encastats
- Ascensor
- Traster

REF.:6040

Andorra | Sotheby's
INTERNATIONAL REALTY

Pis reformat per comprar a Llorts - Ideal inversors

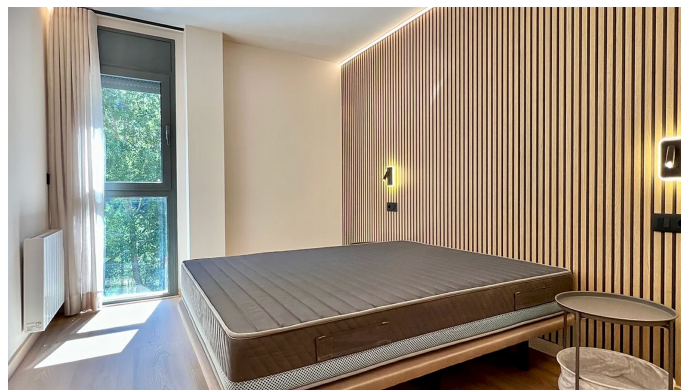
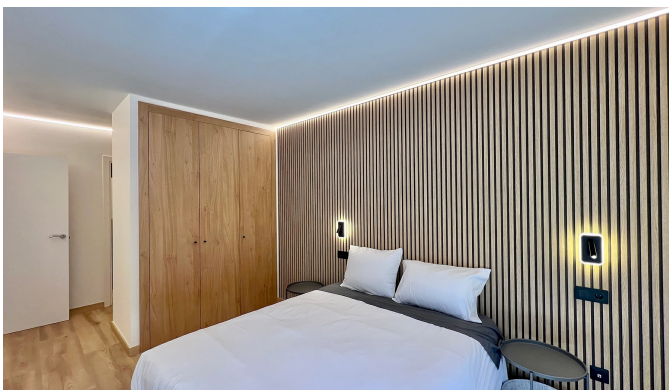
Andorra - Llorts

Superficie	Habitaciones	Baños	Precio
85 m²	3	2	379.000 €

Contáctenos para recibir más
información o solicitar una visita

 +376 872 222

 info@sir.ad



Sotheby's International Realty® is a registered trademark licensed to Sotheby's International Realty Affiliates LLC. Each Sotheby's International Realty® office is independently owned and operated.

Andorra Sotheby's International Realty
Calle Santa Anna, 14 AD700 Escaldes-Engordany Principado de Andorra
Tel: +376 872 222 · Email: info@sir.ad

www.andorra-sothebysrealty.com